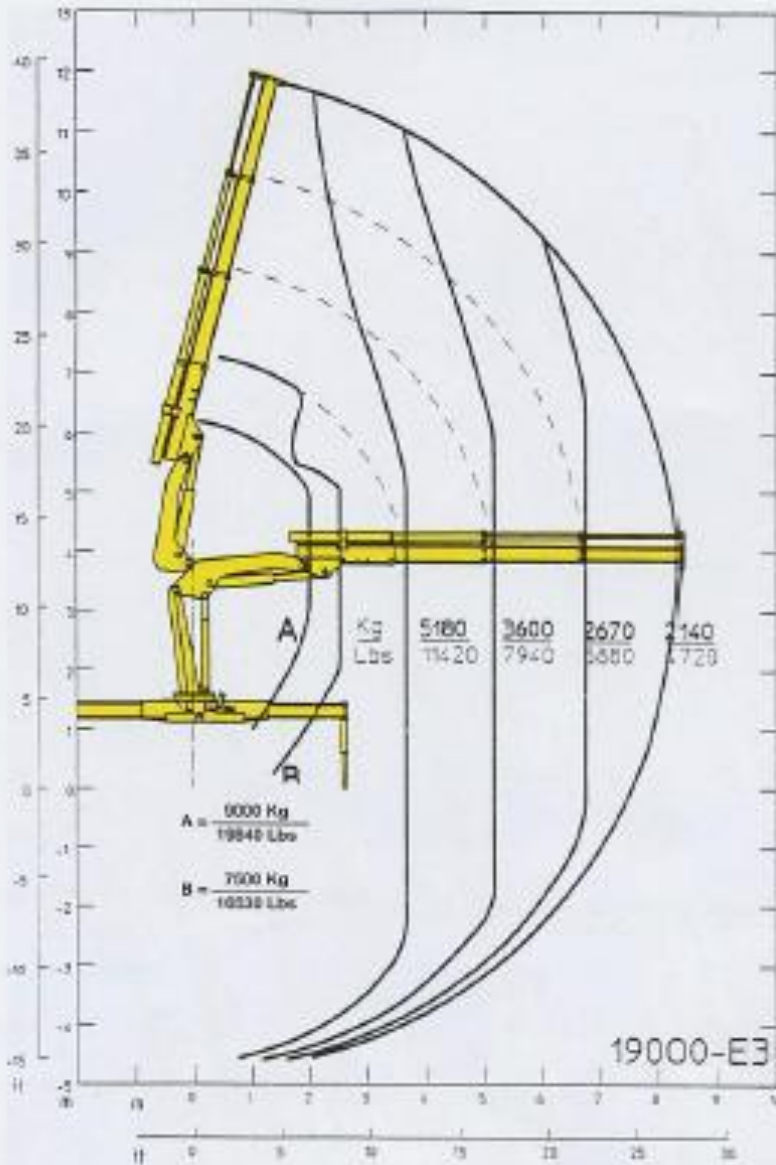


19000-E3



CORMAGH

PROLUNGHE MANUALI	MANUAL EXTENSION	RAI LUNGHE MANUELE	MANELLE VERLÄNGERUNGEN
18	20	25	30
6	7	8	9
10	11	12	13
14	15	16	17
18	20	25	30
Kg	1450	1120	890
Lbs	3200	2470	1960
			750
			1650

Momento - Moment - Moment - Hubmoment	20000 daNm	148,290 lb-ft
Sbraccio idraulico - Hyd. boom length - Longueur du bras Hyd. - Hyd. Reichweite	8300 mm	27' 4"
Coppia di rotazione - Slew torque - Moment de rotation - Drehmoment	2000 Kg/m	14,762 lb-ft
Tempo di rotazione - Slew speed - Temp de rotation - Schwenkgeschwindigkeit	360° - 30 sec.	348° - 30 sec
Decka stabilizzatori - Outriggers extension - Sortie des Bequilles - Breite der Abstützung	1750 + 1600 mm	5' 9" + 5' 2"
Lunghezza stabilizzatori - Outriggers width - Largeur des Bequilles - Max. Abstützweite	5710 mm	18' 9"
Portata pompa - Pump delivery - Capacité de la pompe - Pumpenleistung	40 lit/min.	10,5 us gal/min
Pressione - Pressure - Pression - Druck	275 bar	3990 psi
Olio - Oil - Huile - Öl	85 lit	25 us gal
Lunghezza - Length - Longueur - Länge	838 mm	2' 8"
Larghezza - Width - Largeur - Breite	2550 mm	8' 2"
Altezza - Height - Hauteur - Höhe	2350 mm	7' 8"
Portata - Lifting capacity - Capacité - Hubkraft max.	9000 Kg	19,800 lbs
Peso - Weight - Poids - Gewicht (senza olio e montaggio)	2050 Kg	68,2 lbs

J & M Crane & Transport LTD

Cormach 19000 E3

0845 279 4877

info@jandmcranehire.co.uk